

# UŞŞAK ŞARKI

YAĞMURLAR YAĞSA DA GÜL SANA HASRET

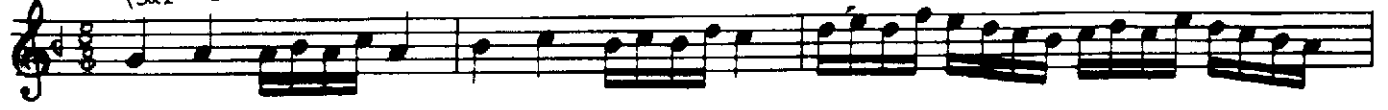
MÜZİK: YILMAZ YÜKSEL

SÖZ: C. OKTAY ÇAĞLAR

DÜTEK

♩ 176

(sa2 - -)



YAĞ\_MUR\_LAR YAĞ\_SA DA GÜL SA\_NA HAS\_RET



YAĞ\_MUR\_LAR YAĞ\_SA DA GÜL SA\_NA HAS\_RET



İS\_Mİ\_Nİ SÖY\_LE SE DİL SA\_NA HAS\_RET



İS\_Mİ\_Nİ SÖY\_LE SE DİL SA\_NA HAS\_RET



BİR Ö\_MÜR GEÇ\_SE DE CAN SA\_NA HAS\_RET



BİR Ö\_MÜR GEÇ\_SE DE CAN SA\_NA HAS\_RET



BEN SA\_NA SEV\_Gİ\_Mİ NA\_SIL SÖY\_LE\_SEM



BEN SA\_NA SEV\_Gİ\_Mİ NA\_SIL SÖY\_LE SEM

②

GE . CE . LER GÜN O . LUR YÜ . ZÜ . ME BAK . SAN (sa2 - - )

GE . CE . LER GÜN O . LUR YÜ . ZÜ . ME BAK . SAN (sa2 - - )

KA . NA . MAM SU O . LUP GÖN . LÜ . ME AK . SAN (sa2 - - )

KA . NA . MAM SU O . LUP GÖN . LÜ . ME AK . SAN (sa2 - - )

BİR A . VUÇ KOR O . LUR GÖN . LÜ . MÜ YAK . SAN (sa2 - - )

BİR A . VUÇ KOR O . LUR GÖN . LÜ . MÜ YAK . SAN (sa2 - - )

BEN SA - NA SEV . Gİ . Mİ NA - SIL SÖY . LE - SEM (sa2 - - )

BEN SA - NA SEV . Gİ . Mİ NA - SIL SÖY . LE - SEM (sen) yavaş

YAĞMURLAR YAĞSA DA GÜL SANA HASRET  
İSMİNİ SÖYLESE DİL SANA HASRET  
BİR ÖMÜR GEÇSE DE CAN SANA HASRET  
BEN SANA SEVGİMİ NASIL SÖYLESEM

GECELER GÜN OLUR YÜZÜME BAKSAN  
KANAMAM SU OLUP GÖNLÜME AKSAN  
BİR AVUÇ KOR OLUR GÖNLÜMÜ YAKSAN  
BEN SANA SEVGİMİ NASIL SÖYLESEM